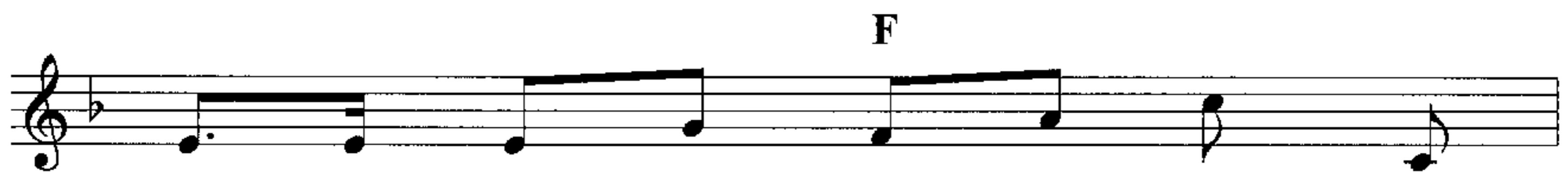


Fricktaler Höhwäg 1988

Text: Lehrerschaft Wil
Musik: Andreas Basler



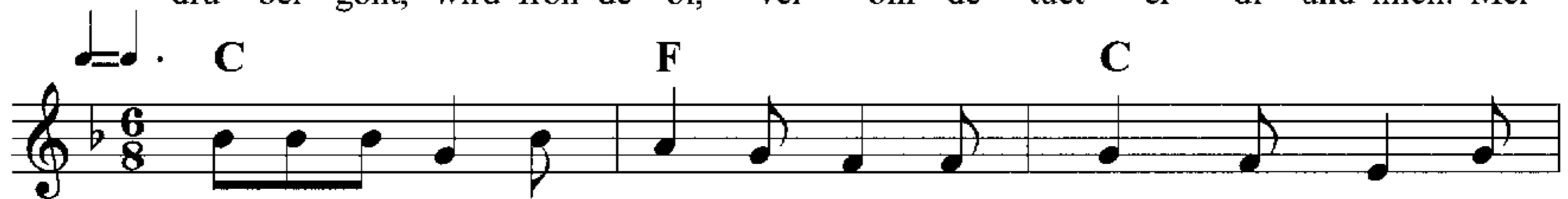
1.Fosch	z'Met - tau,	fosch	z'Rhy - fäl - de	a,	s'chunnt
2.Am	Wäg - rand	blüeit	scho	s'Im - bi - chrut,	und
3.	Sun - ne-,	Laub-,	und	Tier - stei - bärg	stönd
4.De	Hö - he - wäg	vom	Rhy	zum Wy	het



it	druf	a,	bed	Wäg	sind	guet.	Wirsch
Häg	voll	Ro - se	stönd	Spa -	lier.	De	
zimm -	li	gäch,	s'isch	fascht	e	Qual,	doch
öp -	pis	bsun -	de -	rigs	a	sich.	Wer



Freud am schö - ne Frick-tal ha, drum pack din Ruck - sack, nimm de Huet. Mer
Buech-fink schmät - ter - et so lut, schlot dir bim Marsch de Takt no schier. Mer
hop - la - hop, mer sind jo zwäg, scho do - be, hei de Blick is Tal. Mer
drü - ber goht, wird froh de - bi, ver - bin - de tuet er di und mich. Mer



lau - fed	und lue - ged	wit	is Land.	Chum,	mer wänd eis
lau - fed	und lue - ged	wit	is Land. Det	vo -	re wäm - mer
lau - fed	und lue - ged	wit	is Land.	Zo -	berscht tüem - mers
lau - fed	und lue - ged	wit	is Land. Am	Ziel,	do wäm - mer



sin -	ge,	al -	li mit -	e -	nand.
ru -	ie,	al -	li mit -	e -	nand.
gnies -	se,	al -	li mit -	e -	nand.
fii -	re,	al -	li mit -	e -	nand.